

CONSULTORIO PER LA SALUTE

COS'È?

È un'attività strutturata di volontariato autogestita che si ispira ai principi di auto-mutuo-aiuto e prosegue l'esperienza nata nel 1992 all'interno di Arcigay e Arcilesbica Firenze, poi continuata all'interno dell'associazione IREOS.

A CHI SI RIVOLGE?

A donne e uomini ad orientamento o comportamento omosessuale, ai e alle transessuali e transgender e ai loro familiari e amici.

In generale a tutte le persone che si interrogano sulla propria identità sessuale e di genere.

CHI CI OPERA?

Volontari e volontarie che hanno seguito corsi di formazione specifici
Professionisti volontari (infermieri, psicologi, sessuologi, ecc) che condividono un approccio positivo alle diversità sessuali.

COME CONTATTARCI?

Puoi chiamare il numero 055/21.69.07, inviare una email agli indirizzi consultorio@ireos.org, linealesbica@arcilesbicafirenze.it o venire semplicemente a trovarci presso la nostra sede in via dei Serragli, 3 a Firenze, dal lunedì al venerdì dalle 18 alle 20

SEDE del CONSULTORIO IREOS
via de' Serragli, 3 - 50127 FIRENZE
Tel/Fax 055/21.69.07
consultorio@ireos.org
www.ireos.org
www.tramiche.org
www.arcilesbicafirenze.it

I PARTNER DEL PROGETTO:

Coordinamento Regionale Gruppi di Autoaiuto A.N.P.A.S.
Humanitas Firenze Nord
Arcilesbica Firenze
Coordinamento Naz. Associazioni Trans Sylvia Rivera
M.I.T. Movimento Identità Trans
A.Ge.D.O. Associazione Genitori ed Amici di Omosessuali
Associazione Famiglie Arcobaleno
Rete Lenford - Avvocatura LGBT
L.I.L.A. Lega Italiana Lotta Aids
Fondazione Istituto Andrea Devoto
N.A. Narcotici Anonimi
Centro contro la Violenza Artemisia
Crisalide (associazione per i disturbi alimentari)
C.I.A.O. Centro di Informazione, Ascolto e Orientamento
A.P.E. Associazione Psicologi nell'Emergenza
Associazione Progetto Arcobaleno



Servizio Supporto della Terapia

CONSULTORIO PER LA SALUTE

di Firenze

della comunità gay,
lesbica, bisessuale,
transgender e
transessuale



Da più di trent'anni l'omosessualità non è più considerata una malattia in ambito psichiatrico e psicologico. Numerose ricerche hanno dimostrato come le persone omosessuali e trans non sono affatto diverse, da un punto di vista clinico, dalle persone eterosessuali. Le difficoltà che possono incontrare nel loro percorso sono infatti legate al fatto di vivere in un contesto nel quale le diversità sessuali non sempre sono accettate.

Gay, Lesbiche, Bisessuali e Trans devono ancora confrontarsi con l'eterosessismo e l'omofobia sociale, con la difficoltà ad accettarsi, la paura della perdita dell'amore degli altri, i sensi di colpa, la vergogna, l'ansia e la preoccupazione che porta a nascondersi.

Nel difficile percorso di definizione delle identità sessuali è fondamentale trovare uno spazio in cui poter esprimersi senza paura del pregiudizio, dove poter condividere il proprio percorso confrontandosi con gli altri, dove poter sostenersi reciprocamente: un ambiente nel quale conoscersi e riconoscersi.

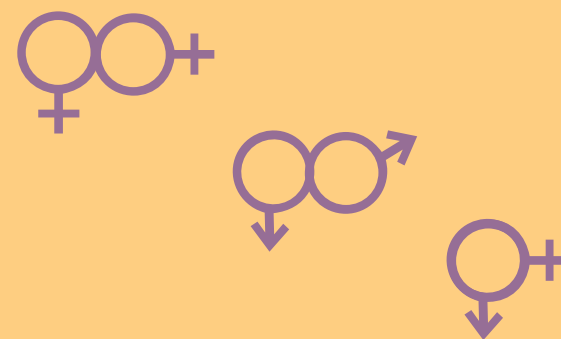
Il consultorio per la salute, un progetto specifico realizzato da IREOS, in collaborazione con la struttura di Educazione alla Salute dell'Azienda Sanitaria di Firenze, vuole garantire questo spazio di orientamento sui servizi messi a disposizione da IREOS, dall'Azienda Sanitaria di Firenze e dalle associazioni partner.

IL CONSULTORIO

- **ACCOGLIENZA e COUNSELING** telefonico
- **TUTORING** percorsi accompagnamento e affiancamento per situazioni di disagio
- **LINEA DI SALUTE LESBICA**
(a cura di Arcilesbica Firenze)
telefono: 338/88.74.205
e-mail: linealesbica@arcilesbicafirenze.it
- **CONSULENZE** psicologiche, sessuologiche, mediche e legali (gratuite)
- **CONSULENZE** sulle malattie a trasmissione sessuale
- **GRUPPI**
di **AUTO-AIUTO**
di **SOSTEGNO psicologico**
(training di assertività, corsi di espressività corporea, gruppi gestaltici, ecc.)
RICREATIVI
TRAV
- **TEST HIV**, gratuito ed anonimo
- **[www.Tramiche.org](http://www.tramiche.org)** (**tramiche.org**)
Portale attivato con il contributo del **CESVOT** CENTRO SERVIZI VOLONTARIATO TOSCANO per l'orientamento, l'autoaiuto, la formazione e l'informazione per persone transessuali e transgender

IREOS INOLTRE

- **PROMUOVE** corsi di formazione sui temi delle diverse identità sessuali
- **OFFRE** l'opportunità di svolgere tirocini e stage in collaborazione con l'Università degli Studi di Firenze ed Istituti di Formazione.



- **COLLABORA** con l'ASF, struttura "Educazione alla Salute".
Dal 2000 è attivo un protocollo di intesa con l'ASF per la realizzazione del test HIV presso la sede dell'Associazione e la partecipazione ad iniziative informative e formative.

Nel 2007 è stata stipulata una convenzione tra ASF e IREOS al fine di realizzare le attività legate al consultorio per la salute.

IREOS partecipa stabilmente al gruppo multidisciplinare ASF per la attività riguardanti la discriminazione sessuale e collabora a progetti di ricerca promossi dalla Regione Toscana.

I SERVIZI

LE CONSULENZE:

CONSULENZA PSICOLOGICA

Colloqui psicologici individuali con professionisti esperti in orientamento sessuale e identità di genere, finalizzati ad esplorare e consolidare la propria identità, elaborare strategie adeguate per fronteggiare i problemi legati alle discriminazioni, superare disagi psicologici e difficoltà personali, di coppia e/o familiari.

CONSULENZA SESSUOLOGICA

Servizio di consulenza per confrontarsi su tematiche e difficoltà, funzionali ed emotive, legate alla sessualità, intesa come ricerca e condivisione del piacere, nell'ottica di un maggiore benessere psicofisico.

CONSULENZA PER GENITORI, FAMILIARI ED AMICI DI GAY, LESBICHE BISEX E TRANS

Sportello strutturato che offre aiuto e sostegno a quei genitori, familiari ed amici che hanno difficoltà ad accettare il diverso orientamento sessuale o identità di genere di una persona a loro vicina. Attraverso la condivisione dell'esperienza, si cerca di accogliere il disagio, ridurre la tensione, mediare il conflitto, ristabilire il dialogo in un clima tranquillo e sereno.

CONSULENZA SULLE MALATTIE A TRASMISSIONE SESSUALE

Realizzato da volontari e volontarie di IREOS adeguatamente formati, per favorire la consapevolezza sulle malattie sessualmente trasmissibili e chiarire i dubbi sulla loro trasmissione. Attraverso il confronto alla pari sui comportamenti sessuali, in un contesto amichevole e non giudicante, miriamo alla promozione di una sessualità positiva e responsabile.

Presso l'associazione è possibile effettuare il test dell'HIV.

CONSULENZA LEGALE: in collaborazione con la Rete Lenford – Avvocatura GLBT ed Avvocati Senza Frontiere

Per tutelare i diritti di gay, lesbiche, trans che hanno subito discriminazioni sul lavoro, famiglia e in altri contesti, IREOS si avvale di professionisti in ambito civile e penale, attivi da anni sul territorio fiorentino

LE CONSULENZE DL CONSULTORIO DI IREOS SONO:

GRATUITE

perché realizzate da volontarie e volontari, che mettono a disposizione professionalità e tempo

ACCESSIBILI

perché sono aperte a tutti, gay, lesbiche, etero, transessuali, transgender, a chi ancora non ha trovato una definizione

RISERVATE

perché effettuate nel rispetto delle normative sulla privacy

LE ESPERIENZE DI GRUPPO

GRUPPO DI AUTO-MUTUO AIUTO PER PERSONE GAY

Gruppo dove è possibile, in un clima non giudicante, confrontarsi, scambiare opinioni, emozioni e punti di vista sui problemi e la quotidianità del proprio essere omosessuali. È rivolto a persone che si identificano come gay e che hanno un'accettazione di base minima del proprio orientamento sessuale, che sono disposte ad ascoltare, a rispettare, a condividere le proprie esperienze con gli altri, ad aiutare per essere aiutate.

Supervisione del gruppo a cura del Coordinamento Regionale Gruppi di Autoaiuto.

GRUPPI SULL'OMOFobia INTERIORIZZATA

Gruppo terapeutico sulla paura della propria omosessualità, della visibilità e sulle difficoltà rispetto all'accettazione. Il gruppo è condotto da una psicologa esperta di omofobia interiorizzata ed è formato da gay e lesbiche, che si confrontano ed esplorano insieme i vissuti rispetto all'omosessualità e alle loro esperienze di vita.

TRAINING DI ASSERTIVITÀ

Corso di formazione che permette di migliorare le proprie abilità sociali, imparando a comunicare in modo efficace, superando la propria "passività" o "aggressività", esprimendo in modo adeguato i propri bisogni, le proprie critiche e i propri punti di vista. Il training si svolge con lezioni, discussioni di gruppo, esercitazioni pratiche, role-play (giochi di ruolo?) e distribuzione di materiale..

GRUPPO IDENTITÀ DI GENERE

Gruppo gestito da persone transessuali e transgender, per riflettere e discutere sull'identità di genere, confrontandosi sulle situazioni e le esperienze quotidiane. Il gruppo si svolge in un contesto protetto per favorire il confronto, la conoscenza e lo scambio.

IREOS promuove anche gruppi sull'espressività corporea, teatro-danza, biodanza, shiatsu, tai chi quan, oltre ad attività culturali e ricreative come feste, cene, escursioni e quant'altro contribuisce al benessere di chi sceglie di "vivere" l'Associazione.

PER INFORMAZIONI, APPUNTAMENTI, CURIOSITA',

Chiamaci al n. 055.21.69.07 o scrivici un'email all'indirizzo
consultorio@ireos.org

PER ESSERE AGGIORNATO SULLE INIZIATIVE

iscrivi alla newsletter dal sito www.ireos.org



SALUTE TRANS

COSA È L'IDENTITÀ DI GENERE

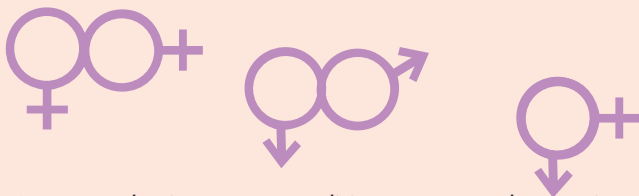
La percezione individuale di appartenenza ad un sesso è la propria **identità di genere**.

La non corrispondenza tra sesso percepito (identità di genere) e quello di nascita (sesso biologico) non è una malattia ma semplicemente una delle possibili combinazioni che formano un'identità umana.

Il **transessualismo** e il **transgenderismo** si caratterizzano per una divergenza tra sesso biologico e identità di genere.

Il o la transessuale o transgender (TRANS) può sentire l'esigenza di ricorrere a trattamenti psicologici medici o chirurgici e/o ad un iter legale per adeguare il proprio corpo e il proprio ruolo sociale all'identità di genere percepita.

Con la sigla **MtF** (acronimo di "male to female": "da maschio a femmina") e **FtM** (acronimo di "female to male": "da femmina a maschio") si indicano le due dimensioni in cui è possibile definire l'universo TRANS: la prima lettera si riferisce al sesso biologico, la seconda all'identità sentita come propria.



Le persone che vivono questa condizione non sono malate, ma si trovano semplicemente ad affrontare un percorso che può renderle più fragili rispetto a chi vive un'identità di genere socialmente riconosciuta.

Una società sana ed etica, dovrebbe aiutare quelle persone che dovessero incontrare difficoltà nel proprio percorso di vita, al fine di recuperarne l'apporto positivo e sereno al suo stesso interno.

Le persone che iniziano un percorso di adeguamento del proprio aspetto spesso devono affrontare incomprensioni sociali, familiari, di amici, colleghi e conoscenti.

È importante che chi vuole adeguare l'aspetto fisico alla propria identità di genere, si faccia aiutare dalle strutture (Servizio Sanitario Regionale e Associazioni) per tutelare la propria salute e benessere.

IL CONSULTORIO DI IREOS DEDICATO ALL'IDENTITÀ DI GENERE

Il consultorio di IREOS è un luogo dove le persone possono trovare informazioni e socializzare.

Il consultorio di IREOS dedicato all'identità di genere è un luogo dove le persone che desiderano affrontare la propria identità di genere possono trovare ascolto, sostegno, aiuto, confronto e molto altro in un contesto protetto, amichevole, comprensivo e preparato.

Il consultorio di IREOS è un luogo dove le informazioni vengono tutelate, ma permette anche di avviare percorsi per la tutela e l'affermazione dei diritti di quanti si sentano discriminati, perseguendo finalità di solidarietà sociale per le persone, a difesa della loro salute fisica e psicologica.

I SERVIZI DEDICATI

- Sportello informativo e Prima accoglienza (Lunedì 18-20);
- Gruppo sull'identità di genere (su appuntamento);
- Consulenza psicologica (su appuntamento, telefonando i giorni feriali dalle 18 alle 20);
- Avviamento e supporto al percorso di transizione in collaborazione con Dipartimento di Fisiopatologia Clinica
- Unità di Andrologia (A.O. Careggi);
- Tutela legale;
- Supporto all'estetica della persona in ambiente protetto.

IREOS ha partecipato alle seguenti iniziative:

- **Portale TRAmiche.org** (informazioni e sostegno) www.tramiche.org
- **Consultorio Transgenere** di Torre del Lago Puccini (LU);
- **Coordinamento Naz. associazioni Trans "Sylvia Rivera"**;
- **Carta ILA per persone Transessuali e Transgender** (formazione finalizzata al reinserimento lavorativo);
- **Task Force LGBT della Regione Toscana**



TEST DELL'HIV

Le Malattie a Trasmissione Sessuale sono da tempo temi di lavoro per le Associazioni LGBT (Lesbiche, Gay, Bisex, Trans).



Con la comparsa dell'HIV in Italia, nell'**estate del 1983**, qualche anno dopo gli Usa e l'Europa Occidentale, i giornali hanno iniziato a parlare di "*cancro gay*", "*peste gay*", ... generando paura e favorendo scomposte reazioni all'interno della popolazione. L'attenzione dell'opinione pubblica si concentrava più su quelle che vennero definire categorie a rischio (omosessuali, transessuali, tossicodipendenti) piuttosto che sui comportamenti che possono portare ad un'infezione.

Il **Movimento LGBT** comprese subito la necessità di dover combattere su due fronti: da un lato, la malattia, che minacciava la vita di molte persone; dall'altro il rischio di una demonizzazione dell'omosessualità.

Sull'onda di questa emergenza le associazioni hanno promosso campagne di informazione, hanno elaborato progetti, hanno contribuito alla nascita di associazioni per il supporto e l'assistenza delle persone sieropositive (ASA, LILA, ...), comprendendo fin da subito che per combattere questa sfida era necessaria l'**integrazione con il Sistema Sanitario**.

E questo è avvenuto anche a Firenze: dal 1993 all'interno del circolo di Arcigay/Arcilesbica era possibile effettuare il **test dell'HIV**, consentendo a persone che avevano problemi di visibilità di accedere a questo importante servizio. Era la prima volta che in Italia si effettuava questa prestazione in un contesto non istituzionale. A testimonianza dell'importanza del progetto, nel 1996 i volontari dell'associazione furono invitati a presentare l'esperienza alla Conferenza Mondiale sull'AIDS a Vancouver.

Con lo scioglimento di Arcigay/Arcilesbica il servizio è proseguito all'interno del Consultorio di IREOS ed è stato formalizzato nel 1998 grazie ad un **protocollo di intesa con la A.S.L. di Firenze** (Direzione Educazione alla Salute) e con l'**U.O. Malattie Infettive dell'Ospedale Santa Maria Annunziata**.

Oggi di HIV e AIDS si parla sempre meno.

Molto spesso alle iniziative programmate per il 1 dicembre (giornata mondiale di Lotta all'AIDS) fa seguito un anno di silenzio che colpisce anche tutte le altre malattie a trasmissione sessuale.

Gli sviluppi della ricerca sul virus dell'HIV, se da un lato hanno allungato l'aspettativa di vita delle persone sieropositive, dall'altro hanno indotto molti a pensare che l'HIV non sia più una malattia mortale con una conseguente aumento dei comportamenti sessuali a rischio, con un incremento delle infezioni da HIV e delle altre Malattie a Trasmissione Sessuale (sifilide, condilomi, candida, gonorrea, ...).

Questo quadro non deve scoraggiare, ma indurre a vivere con responsabilità la propria sessualità. La prevenzione di queste malattie non si mette in atto solo durante i rapporti sessuali, ad esempio utilizzando il profilattico, ma anche effettuando ogni tanto il test dell'HIV.

IL TEST dell'HIV a IREOS:

- È lo stesso che puoi fare in un ambulatorio della ASL, **gratuito ed anonimo**
- Viene fatto **su appuntamento** negli orari di apertura del Consultorio (dal lunedì al venerdì dalle 18 alle 20)
- Si tiene **presso la sede dell'associazione**, in un ambiente amichevole e non giudicante
- È preceduto da una **breve consulenza**, a cura di volontari adeguatamente formati, che ha lo scopo di informare sulla prevenzione e sul sesso sicuro, e di rilevare eventuali comportamenti a rischio.

Non è necessaria alcuna prescrizione medica ed è accessibile anche per le persone straniere prive di permesso di soggiorno.

Per informazioni (e prenotazioni)

tel 055/21.69.07

email consultorio@ireos.org





SALUTE LESBICA

LA SALUTE E LA SESSUALITÀ DI OGNUNA DI NOI.

Quando si tratta di **salute e di sessualità** non dobbiamo rinunciare a rispettare noi stesse e a far valere le nostre convinzioni.

Indipendentemente dal fatto che l'amore sia lesbico, bisessuale o eterosessuale, l'importanza della sessualità sta nel poterla soddisfare e non nell'orientamento sessuale di chi la vive. In quest'ottica "**lesbica**" e "**bisessuale**" sono solo definizioni, ma come tali non sempre corrispondono all'effettivo comportamento sessuale della singola donna; questo può significare che una donna vive solo rapporti d'amore con altre donne oppure che ha rapporti sia con uomini che con donne, magari a fasi alterne. Lesbiche e bisessuali quindi non costituiscono un gruppo omogeneo avendo stili di vita diversi e sono, di conseguenza, esposte a rischi per la salute, diversi.

CHE VUOL DIRE OCCUPARSI DI SALUTE?

Salute non è un concetto univoco; oramai la comunità scientifica è concorde nell'affermare che la salute comprende aspetti fisici, psichici e sociali.

Oltre a malattie legate alle **pratiche sessuali**, la nostra salute ha a che vedere con il consumo di alcool, la droga, il fumo, i disturbi alimentari, la depressione, od a patologie esclusivamente femminili come il cancro al seno o al collo dell'utero, l'osteoporosi, disturbi legati alla menopausa. Esistono poi **condizioni di vita** o momenti di essa, che, se non risolte, possono avere ripercussioni anche gravi sul benessere psicofisico di ognuna di noi: essere vittima di maltrattamenti e di violenza di coppia; subire atti di bullismo o molestie o abusi e violenze sessuali; affrontare con serenità i problemi connessi alla visibilità; vivere la **maternità e la omogenitorialità** come singola o come coppia.

Siamo noi dunque le prime a doverci occupare del nostro corpo e del nostro benessere fisico e psichico, adottando stili di vita sani, effettuando controlli medici di routine e di prevenzione, facendoci aiutare in caso di difficoltà anche da volontarie che hanno una preparazione specifica.

In particolare a **Firenze** il **Consultorio della Salute**,
gestito dalle Associazioni IREOS ed Arcilesbica Firenze

offre questi servizi:

LINEA LESBICA (338/8874205) - giovedì h. 20 - 23

ACCOGLIENZA DONNE (c/o IREOS) – giovedì h. 18 - 20

Informazioni: **Arcilesbica Firenze**

e-mail: linealesbica@arcilesbicafirenze.it; www.arcilesbicafirenze.it

IREOS tel. 055/216907 e-mail: consultorio@ireos.org; www.ireos.org

NEL FRATTEMPO... COME POSSIAMO PROTEGGERCI?

La questione HIV/MTS

Si crede abitualmente che le pratiche sessuali tra donne che fanno sesso con altre donne non comportino rischi di infezione per Malattie a Trasmissione Sessuale (MTS) e HIV; tuttavia la trasmissione da donna a donna è possibile; le MTS sono più frequenti in lesbiche e donne bisessuali con una precedente storia di eterosessualità. E' importante sottolineare che la presenza di una di queste malattie può aumentare il rischio di infezione da HIV.

In tutte le pratiche sessuali fra donne che comportano una penetrazione anale o vaginale con dita o in caso di rapporti orali, in presenza di sangue mestruale dobbiamo **praticare sesso sicuro**, cioè proteggerci con una barriera (che può essere un guanto, il dental dam o un preservativo tagliato lungo la sezione verticale) o cambiare ogni volta il preservativo quando usiamo oggetti sessuali (dildo, vibratori...).

Sesso sicuro significa imparare a mettere in pratica comportamenti che diminuiscano la possibilità di contrarre o trasmettere una malattia legata a comportamenti sessuali a rischio. Conoscere e discutere i propri limiti e aspettative con onestà rende più semplice praticare sesso sicuro.



La prevenzione ginecologica

Spesso le donne che fanno sesso con altre donne, non si sottopongono a visite ginecologiche regolari perché credono, erroneamente, di non averne bisogno non dovendosi preoccupare di contraccezione e gravidanze indesiderate o perché temono di essere discriminate a causa delle loro abitudini sessuali.

Al contrario, controlli ginecologici regolari, insieme a **Pap-test** e **mammografia**, permettono di diagnosticare il **tumore del collo dell'utero** e della **mammella** in uno stadio precoce e perciò curabile. Queste malattie possono, infatti, colpire **donne che non hanno sintomi o ancora giovani**. La Regione Toscana offre a tutte le donne (di età compresa tra 25/65 anni per i tumori del collo dell'utero e tra 49/69 anni per il tumore alla mammella) la possibilità di effettuare gratuitamente. Questi esami che rappresentano per molte di noi, un'indispensabile conferma delle proprie condizioni di salute.

